

Applique nue : réf. : 60

- PN 10



MATERIAUX:

- Matière corps : Laiton Matricé conforme annexe 1 de l'arrêté du 29 mai 1997
- Joint fibre : organique (fibre vulcanisée type N)
- Ecrou décollée : laiton type CW614N

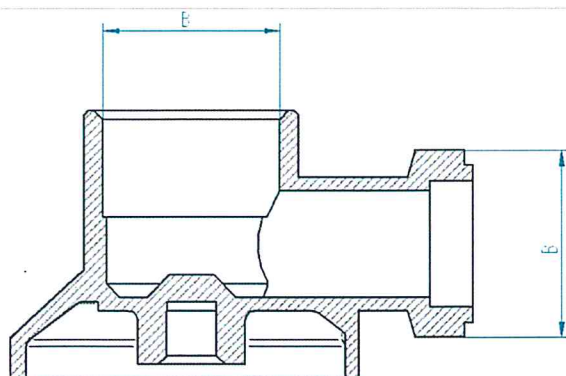
Traitement de surface :

- Grenillée ou poli ou, chrome/brut ou chromé /poli

Instructions de montage :

- S'assurer avant montage que la tuyauterie est propre.
- S'assurer de l'alignement des tuyauteries amont-aval.
- Fonctionne dans toutes les positions (horizontale, verticale).
- Utiliser des clés adaptées aux dimensions de l'applique (**clé à griffe proscrite**).
- Utiliser du ruban PTFE pour réaliser l'étanchéité.
- Ne pas appliquer un couple de serrage de plus de 30 N.m.

Rappel : l'utilisation de la filasse sur les réseaux d'eau potable est INTERDITE



Référence	B
60-5EE	3/8
60-5FF	1/2
60-5GG	3/4

Finition	/	Grenillé	Poli	Chromé/brut	Chromé/poli
COTE B	3/8"	60-8EE	60-2EE	60-4EE	60-5EE
	1/2"	60-8FF	60-2FF	60-4FF	60-5FF
	3/4"	60-5GG	60-2GG	60-4GG	60-5GG

Certification :

- Attestation de conformité Sanitaire N° 18 ACC NY 17 valable jusqu'au 22 janvier 2023

Be
GRK
Visa B.E.

ASSURANCE QUALITE
GRK
Visa Qualité